



GMTマスター II

オイスター、40 mm、オイスタースチール

オイスタースチールのオ
イスター パーペチュアル
GMTマスター II は、ブ
ラックダイアルとジュビ
リー (Jubilee) ブレスレ
ットを備える。



24時間回転ベゼル

革新的なハイテクノロジー

このモデルはブラックダイアルとグリーン／ブラックのセラミック製セラクロムベゼルインサートを備える。従来の時針と分針、秒針に加えて、GMTマスター IIには24時間でダイアルを一周する矢印の形をした針と、両方向回転の24時間目盛り入りベゼルが搭載されている。

この24時間針には目を引く彩色が施され、1つめのタイムゾーンの時刻（例えば基準時刻となるホームタイム）をベゼル上の目盛りで表示する。滞在地にお

けるローカルタイム（現地時刻）は、リューズを回し、時針を1時間ごとにジャンプさせるという独創的なメカニズムにより容易に設定することができる。時針は分針や秒針から独立して、両方向に動かして調整することが可能である。このような手順により、正確な計時に影響を及ぼすことなく、新たなタイムゾーンを設定することができる。またブラックと、このモデルのためだけの特別なグリーンとのオリジナルカラーによるコンビネーションのセラクロムベゼルインサートを備えている。

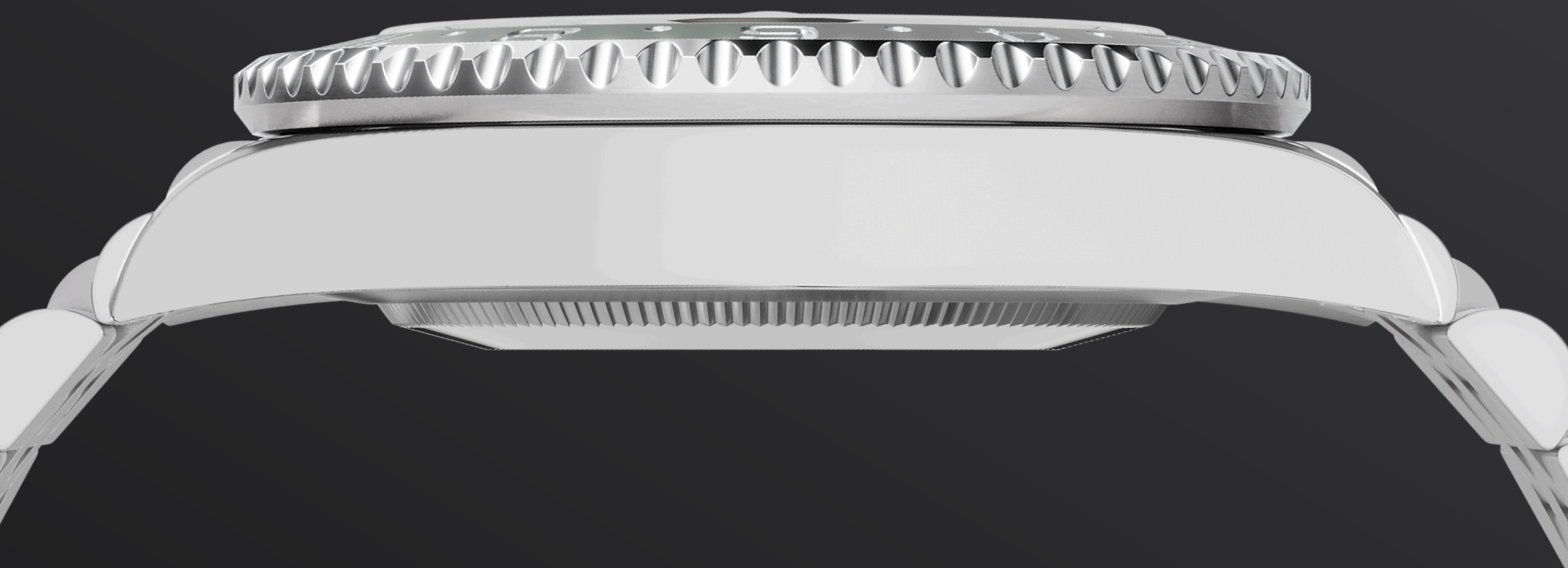


ブラックダイアル

あらゆる状況における高い視認性

すべてのロレックス プロフェッショナルウォッチと同様に、GMTマスター IIはクロマライト ディスプレイにより、どのような状況でも、特に暗闇の中で優れた視認性を誇る。幅広の針と三角形、円形、長方形といったシンプルな形のアワーマーカーには、ブルーの光を放つ長時間継続の発光素材が採用されている。

新モデルでは、リューズとリューズガードがウォッチケースの左側に備えられている。日付表示の小窓とサイクロップレンズは9時位置に配置されている

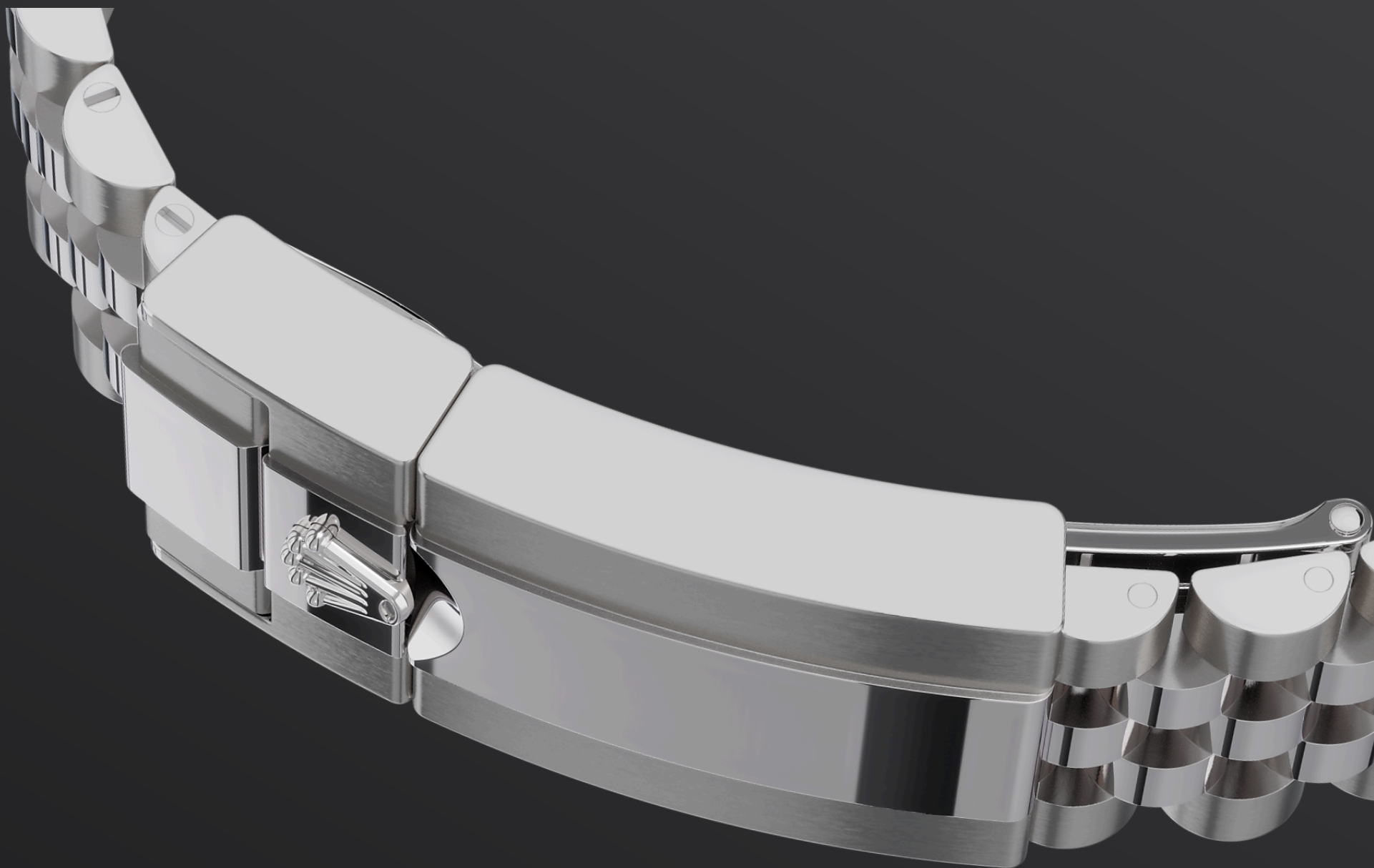


オイスタースチール

高い耐蝕性

ロレックスのスチール製モデルのケースには、オイスタースチールが使用されている。オイスタースチールは904Lスチール系統に属し、最も一般的には、最高の耐蝕性が不可欠なハイテク産業や航空宇宙、化学産業で使用されている。

オイスタースチールは非常に耐久性があり、研磨性にも優れている。どれほど過酷な環境下でも、その美しさを保ち続ける。



ジュビリー (Jubilee) ブレスレット

しなやかで快適

GMTマスター IIのこのモデルは、ジュビリー (Jubilee) ブレスレットを備えている。しなやかで快適な5列リンクのジュビリー (Jubilee) ブレスレットは、1945年にオイスターパーペチュアルデイトジャストの発売に合わせて特別にデザインされた。

このモデルのジュビリー (Jubilee) ブレスレットは、ロレックスがデザインし、特許を取得したセーフティキャッチ付オイスターロッククラスプを備えている。このクラスプにより、誤って開くことを防ぐ。また、ロレックスが開発したイージーリンク(エ

クステンションリンク)を備え、これによりブレスレットの長さを容易に約5 mm調節することができる。コンシールドアタッチメントシステムにより、ブレスレットとケースの接続部はつなぎ目がなく一体感のある外観となっている。

さらに テクニカルの詳細 GMTマスターII

リファレンス 126720VTNR

モデルケース

種類

オイスター、40 mm、オイスタースチール

直径

40 mm

素材

オイスタースチール

ベゼル

両方向回転式、24時間目盛り入り グリーン/ブラックのセラミック製セラクロムベゼルインサート、数字と目盛り入り

オイスター アーキテクチャー

モノブロックミドルケース、スクリュュー式バックケース、リューズ

リューズ

スクリュュー式、トリプロック（三重防水システム）

クリスタル

傷防止サファイア、日付表示部にサイクロップレンズ

防水性

100 m / 330 フィート防水

ムーブメント

種類

パーペチュアル、機械式、自動巻、GMT機能

キャリバー

3285、ロレックスによる完全自社製造

精度

日差 -2 ~ +2 秒（ケーシング後）

振動子

常磁性ブルーパラクロム・ヘアスプリング。高性能パラフレックスショック・アブソーバ

巻上げ

パーペチュアルローターによる両方向自動巻

パワーリザーブ

約 70 時間

機能

時針、分針、秒針。24時間表示。第2タイムゾーン時刻表示。時針の独立操作による素早い時刻設定。瞬時に変わる日付表示。秒針停止機能による正確な時刻設定

ブレスレット

種類

ジュビリー (Jubilee)、5 列リンク

ブレスレット素材

オイスタースチール

クラスプ

セーフティキャッチ付オイスターロック、イージーリンク (約 5 mm のエクステンションリンク)

ダイアル

種類

ブラック

詳細

視認性の高いクロマライト ディスプレイ (ブルーの長時間継続のルミネッセンス)

認定

種類

高精度クロノメーター (COSC、ケーシング後にロレックス認定)

Rolex.comで詳細 を見る

商標、サービスマーク、商品名、デザインおよび著作権といったすべての知的所有権は保護されています。

本ウェブサイトのいかなる内容も、文書による許可無くして複製することはできません。また、本ウェブサイトの内容は、ロレックス社により予告なしに変更されることがあります。

